



Ленинградский зоопарк

Предложение по сотрудничеству для туроператоров



Ленинградский зоопарк
основан в **1865** году
в самом сердце
Санкт-Петербурга

Рядом находятся:

- Петропавловская крепость
- Эрмитаж
- Исаакиевский собор
- Артиллерийский музей
- Стрелка Васильевского острова



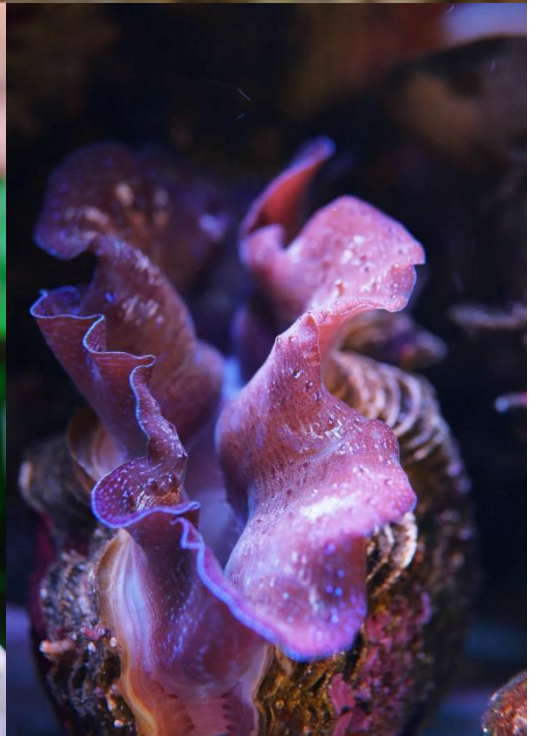
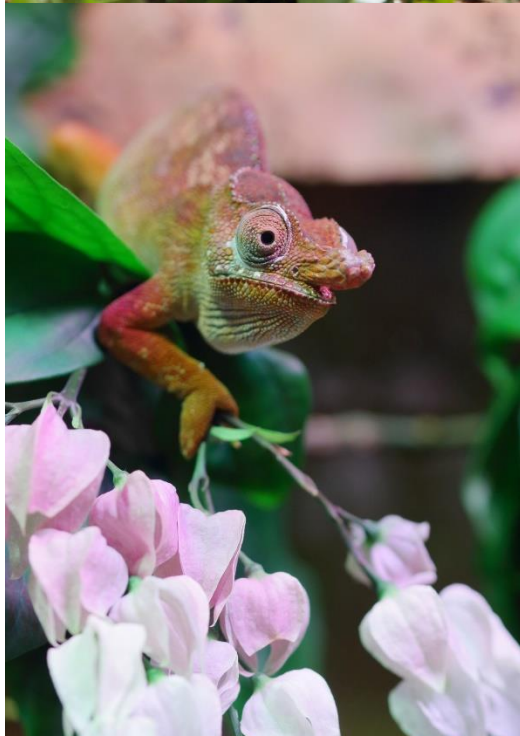
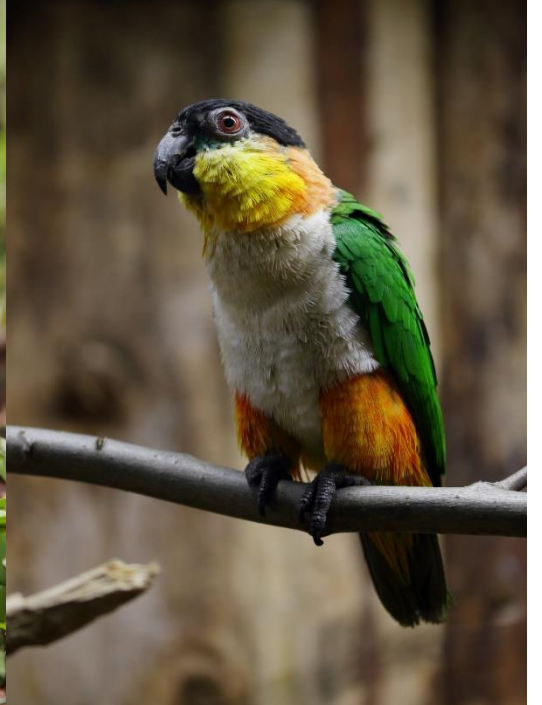
Зоопарк имеет богатую историю



В коллекции зоопарка
более **700** видов животных

105 – из Красной книги
мира









Инфраструктура

- Территория – 7 га
- Детский зоопарк
- Кафе
- Сувенирная лавка
- Бесплатные туалеты
- Въезд на территорию и парковочное место для туристического автобуса (по предварительной договоренности)





Экскурсии

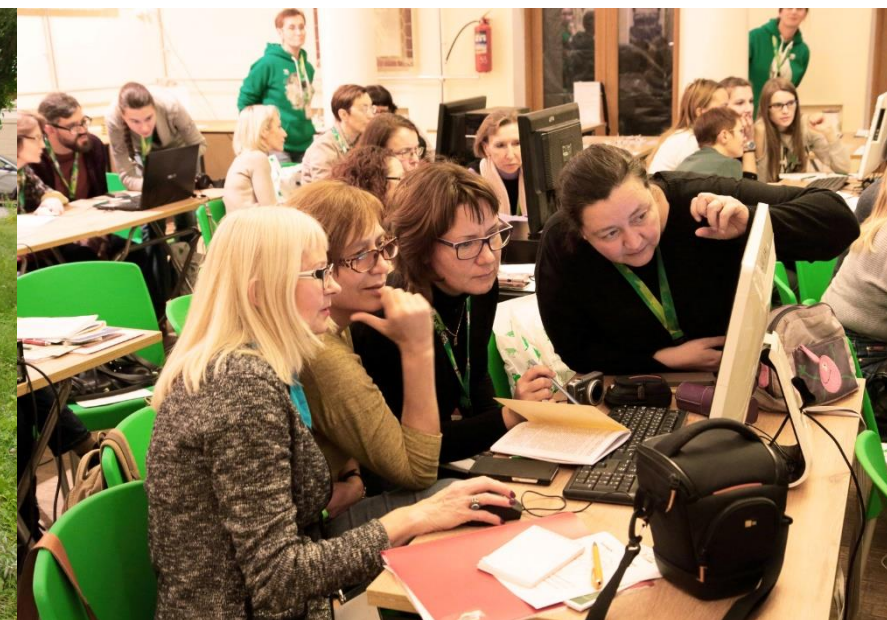
- Обзорные
- Тематические
- Интерактивные





Стационарные программы

- Лекции
- Занятия
- Интерактивные программы





Показательные кормления и прогулки с животными



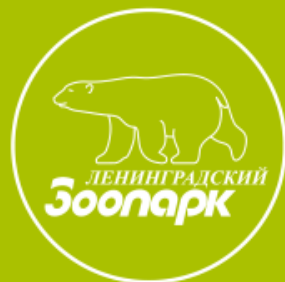


Обучение экскурсоводов туроператоров

- Профессиональный мастер-класс для экскурсоводов туроператора
- Методические материалы с необходимой информацией для проведения экскурсий
- Список профессиональной литературы для самостоятельного изучения



Зоопарк работает
круглый год **без выходных**



По вопросам сотрудничества

- Тел.: 8 (921) 434 68 32
- Эл. почта: kko@spbzoo.ru